

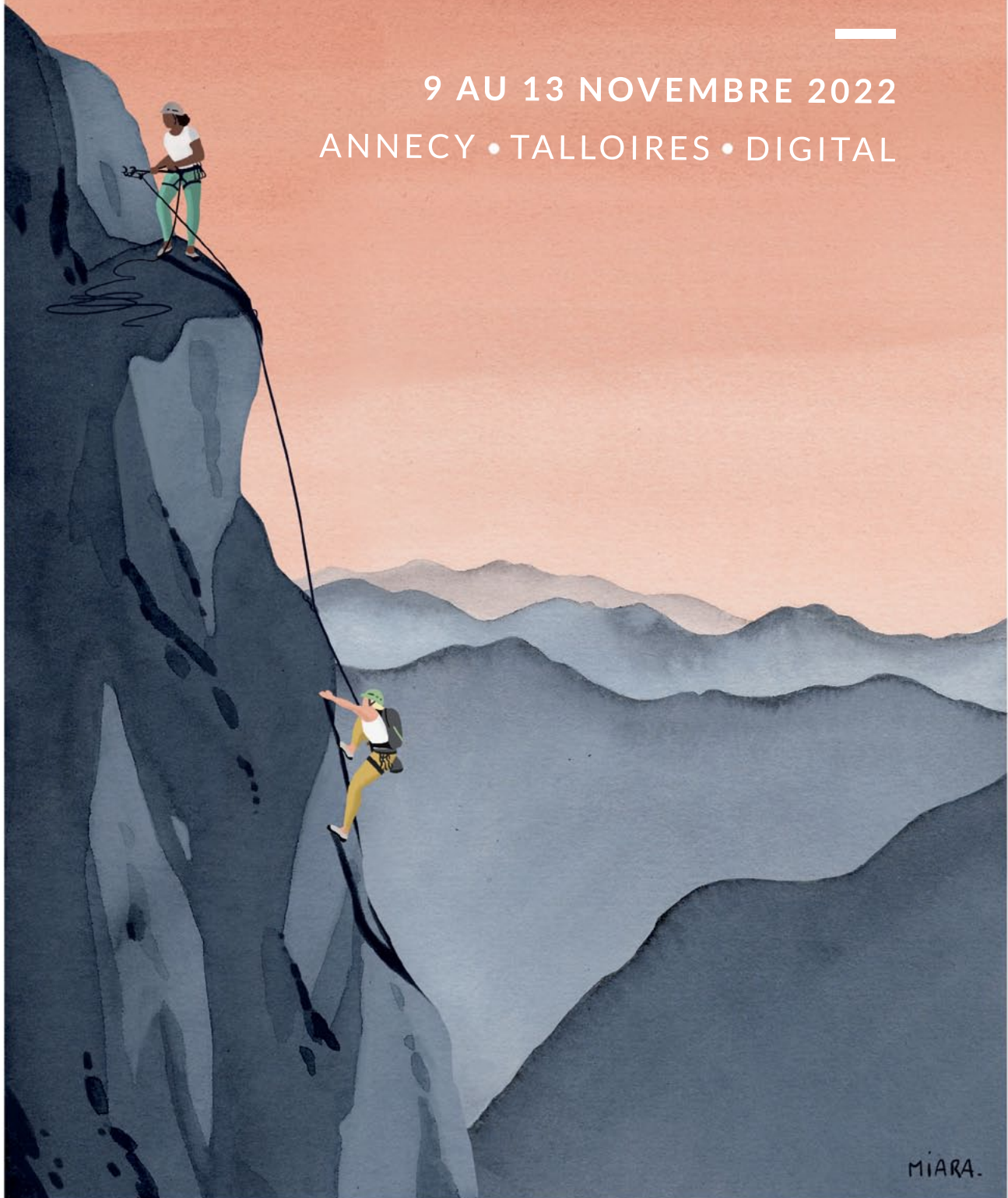
FEMMES EN

MONTAGNE

FESTIVAL DE FILMS

9 AU 13 NOVEMBRE 2022

ANNECY • TALLOIRES • DIGITAL



MIARA.

QUELQUES MOTS SUR LE FESTIVAL

2% C'est le nombre de femmes guides de haute montagne en France.

20% C'est le pourcentage que représentait le sport féminin lors des diffusions sportives sur les écrans en 2021.

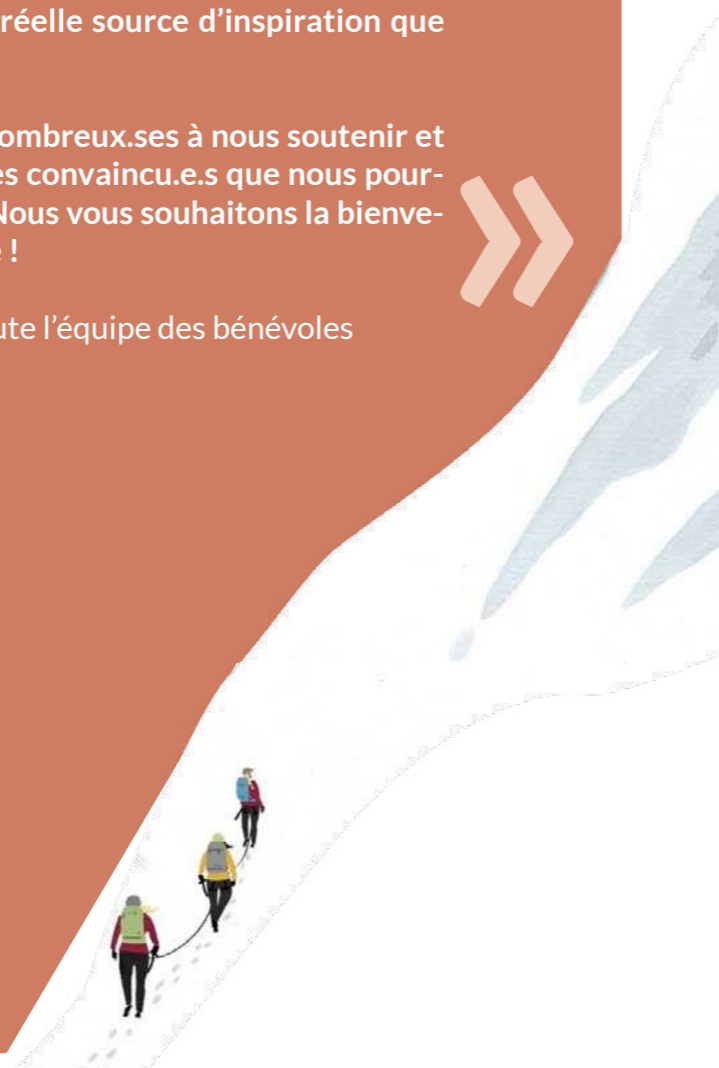


Ce sont ces chiffres qui font du Festival Femmes en Montagne ce qu'il est aujourd'hui : un festival engagé pour plus de mixité dans les sports de montagne et pour leur médiatisation.

À travers ce festival, nous souhaitons avant tout contribuer au changement des regards en encourageant des femmes et des jeunes filles à oser partir en montagne. Accueillir sur grand écran des témoignages et des aventures de femmes est pour nous une réelle source d'inspiration que nous voulons partager.

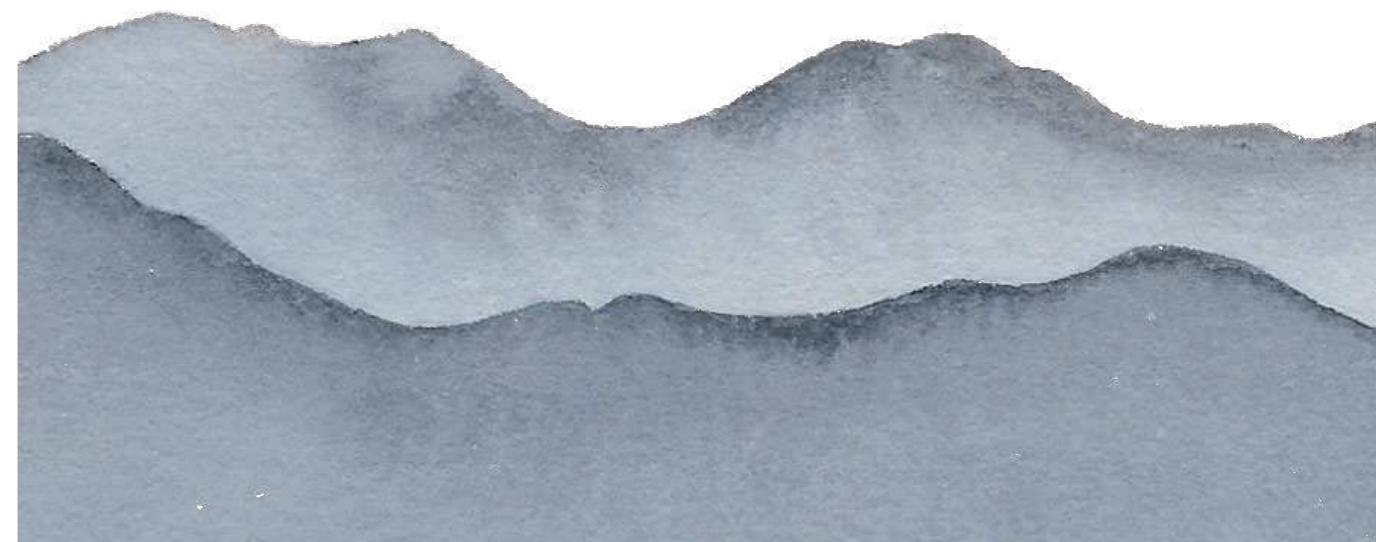
Vous êtes chaque année de plus en plus nombreux.ses à nous soutenir et à assister aux projections, et nous sommes convaincu.e.s que nous pourrions ensemble faire avancer les choses ! Nous vous souhaitons la bienvenue dans l'aventure Femmes en Montagne !

Tanya Naville, Présidente du Festival, et toute l'équipe des bénévoles

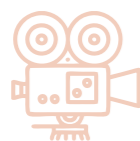


SOMMAIRE

LES LIEUX DU FESTIVAL	P.4
LE JURY	P.4
LES FILMS À DÉCOUVRIR	P.5
LA PROGRAMMATION	P.13
LES INTERVENANTS	P.14
DES ATELIERS	P.15
CHEZ ART BY FRIENDS	
LE FESTIVAL EN LIGNE	P.16
BILLETTERIE	P.17
LES TARIFS	P.17
UN FESTIVAL BÉNÉVOLE	P.20



LES LIEUX DU FESTIVAL



LES LIEUX DES PROJECTIONS

SALLE PIERRE LAMY

12 Rue de la République,
74000 Annecy

CINÉMA LE MIKADO

2 Place de l'Annapurna,
74000 Annecy

CINÉMA LA TURBINE

Rue Chorus,
74960 Annecy

cinema-laturbine.fr

CINÉMA DE TALLOIRES

1 Place du Lavoisier,
74290 Talloires-Montmin

cinematalloires.fr



LES LIEUX HORS PROJECTION

CAFÉ ART BY FRIENDSS

14 av. du Rhône,
74000 Annecy

KIA ORA

13 rue de la Gare,
74000 Annecy

LE JURY



FLORENCE MASNADA

Double médaillée olympique en ski alpin, consultante et conférencière.



JÉRÔME TANON

Photographe de snowboard spécialisé dans l'argentine et réalisateur de deux films et documentaires d'aventure.



VIRGINIE TROUSSIER

Écrivaine et journaliste littéraire pour *Montagnes Magazine* et *Alpes Magazine*. Elle a publié des romans, des essais sur le sport, et son récit *Au milieu de l'été, un invincible hiver*, paru aux éditions Guérin, a reçu le prix Jules Rimet 2021.

LA SÉLECTION



DREAM MOUNTAIN

Quand faut-il suivre ses rêves ? Suivez l'exemple d'une guide de montagne internationale et de l'aventurière de l'année 2016 du National Geographic : Pasang Lhamu Sherpa Akita. Elle s'interroge et suit son intuition sur l'expédition la plus importante de toutes : sa propre vie. Dream Mountain offre un aperçu de sa lutte pour trouver un équilibre entre l'alpinisme et la maternité, et sur les pressions exercées pour respecter sa culture traditionnelle tout en repoussant ses limites en tant qu'athlète féminine d'élite.

InlightWorks, Kyle Ruddick

18 min

mercredi 9 novembre à 18h



ZANSKAR, A WINTER OF HAPPINESS

Niché à 3 500 mètres d'altitude, le Zanskar est une région enclavée : au cœur de l'hiver 2020, cette haute vallée de l'Himalaya indien était encore coupée du monde. Caroline Riegel filme cet hiver à l'aube de la pandémie et de grands chambardements, au sein de la communauté des nonnes de Tungri, chère à son cœur. Elle témoigne également d'une amitié extraordinaire, d'un autre monde, hors du temps, et pourtant au cœur du monde et du bonheur.

Caroline Riegel

52 min

mercredi 9 novembre à 18h



NEVE CORSA

Récit du voyage de deux jeunes snowboardeuses parties découvrir et rider les montagnes corses. Découvrez, à travers leur regard, la vie en van l'hiver, la recherche de la neige et enfin la construction d'un kicker. Dans ce décor sauvage, les deux jeunes femmes vont se prouver qu'elles sont capables de mener à bien ce périple en rendant hommage à la personne qui leur a transmis l'amour du snowboard et de la montagne.

Arturo Simondetti

15 min

mercredi 9 novembre à 18h



BEYOND

Sortir de sa zone de confort, se frotter à l'inconnu, partir à l'aventure juste derrière chez soi, pour mieux se connaître. Lucy Paltz, journaliste et pilote VTT Liv Cycling, emmène Tessa Worley, skieuse émérite de l'équipe de France de ski, dans un défi inédit : le tour de la vallée des Allues, depuis Brides Les Bains, avec bivouac au dessus de Méribel, où Tessa a remporté le globe de cristal cet hiver (et tentera de conquérir un titre de championne du monde en 2023). Découvrez une aventure en pleine nature où Tessa va repousser ses limites aux côtés de Lucy.

Lucy Paltz

10 min

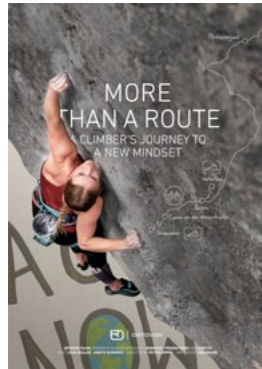
mercredi 9 novembre à 18h



ASCENDING AFGHANISTAN : WOMEN RISING

Découvrez la première équipe d'alpinistes afghanes lors d'un défi hors du commun : la première ascension d'un sommet jamais escaladé, dans la province du Panjshir. Cette aventure met un point d'honneur sur les frontières sociales difficiles à franchir d'une jeune femme à Kaboul et retrace la beauté de leur retour victorieux.

Erik Osterholm 50 min
 mercredi 9 novembre à 20h45



MORE THAN A ROUTE

Repenser les routines. Rompre avec les habitudes. Explorer de nouveaux chemins. More than a route est un documentaire sur la recherche d'un moyen de protéger ce que nous aimons : Il suit la grimpeuse de haut niveau et écologiste Lena Müller dans sa nouvelle approche des sports de montagne. L'Ecopoint est un lieu d'escalade sans voiture, Lena part avec son vélo de gravier pour rejoindre les voies de trad dont elle rêve

Peter Dippel 20 min
 mercredi 9 novembre à 20h45



HIGH PERIMETER

On ne choisit pas vraiment où on grandit, mais on peut choisir où on décide de vivre et laisser les montagnes qui nous entourent nous façonner. En une seule journée, Olivia, Débi et Audrey ont fait le tour de l'endroit où elles ont choisi d'élire domicile : le tour du lac d'Annecy par les hauteurs. Plus qu'une petite aventure à vélo, ce tour du lac était surtout l'occasion de laisser se croiser les émotions pendant de longues heures. De la douleur au bonheur, du lever au coucher du soleil.

Pierre Henni et Paul Humbert 4 min
 mercredi 9 novembre à 20h45



4 000 M AU-DELÀ DES MAUX

En 2017, Typhany atteignait le dôme de Neige, à 4 000 m d'altitude, dépassant ainsi les discriminations autour de la maladie psychique. L'origine de ce projet est la rencontre entre deux passionnées de montagne : Dorothee, infirmière en psychiatrie, qui emmène des patients en randonnée ; Heidi Giovacchini, directrice de la Fondation Boissel. Retour sur la préparation, les doutes et l'arrivée au sommet.

Christophe Blot et Thibault Ras 15 min
 mercredi 9 novembre à 20h45



DERNIÈRE LIGNE DROITE

Course à pied, trail, vélo... Charlotte n'arrête pas. Jusqu'au jour où son médecin va lui annoncer que si elle continue comme ça, elle va mourir. Entre anorexie et boulimie, Charlotte nous raconte son combat pour retrouver sa liberté en se réconciliant avec le sport.

Pauline Simon 26 min
 jeudi 10 novembre à 19h30



NE PAS PENSER À DEMAIN

Marine, 34 ans est en rémission après un cancer du sein. Durant son combat contre la maladie, le sport a été un remède et une échappatoire. Quelques mois seulement après cette épreuve, le corps encore endolori, 3 amis lui lancent un nouveau défi. Parcourir en courant près de 100 km au cœur des Alpes françaises en quatre jours. Une aventure humaine qui transpire les rires, les pleurs mais surtout l'espoir qu'inspirent la persévérance et le courage de Marine.

David Malacrida 31 min
 jeudi 10 novembre à 19h30



THE WALL : CLIMB FOR GOLD.

Quatre femmes grimpeuses doivent relever le défi sportif de leur vie en tentant de participer à la toute première compétition olympique d'escalade aux jeux olympiques de Tokyo 2020. Découvrez à travers ce long métrage un parcours inspirant qui risque de vous remplir d'émotion.

Nick Hardiepas 1 h 35
 jeudi 10 novembre à 19h30



FRAGMENTS CHOISIS

Élisabeth combine sa carrière de sportive de haut niveau avec sa vie d'étudiante en sciences politiques. La politique, elle ne la pratique pas seulement sur les bancs de l'école. Élisabeth est une militante et elle porte ses combats aussi loin que le sport. À la montagne, elle est Élisabeth la skieuse, dans la rue, elle est Élisabeth la militante. Elle vit ses deux vies de manière très séparée jusqu'au jour où elle devient championne du monde de freeride et décide de faire son coming out public.

Alicia Cenci 12 min
 vendredi 11 novembre à 20h00



WILD WATERS

Wild waters retrace le destin de Nouria Newman, véritable prodige du kayak. Entre haut niveau, pressions sociétales et ivresse de l'appel de la rivière, ce documentaire est une immersion grandeur nature dans la tête et le cœur d'une personnalité inspirante et d'un monstre d'aventure de 1 m63.

David Arnaud 1h25

vendredi 11 novembre à 20h00



MAHILA SASHAKTIKARAN : LE DESTIN D'UNE FEMME SHERPA

Court métrage - Yangji Sherpa a grandi dans un village pauvre de la région de l'Everest, sans perspectives d'avenir. Adolescente, elle décide de s'enfuir pour échapper à la misère de son village. À force de persévérance, elle deviendra guide de haute montagne et réalisera de grandes ascensions pour promouvoir l'éducation et l'émancipation des jeunes filles népalaises.

Louise Thaller 11 min

vendredi 11 novembre à 20h00



CLIMBING IRAN

Nasim a de grandes mains ornées de vernis à ongles rose. Elle est la pionnière de l'escalade en plein air en Iran, où les femmes ne doivent s'entraîner que sur des murs d'intérieur. Elle décide de dépasser les barrières imposées aux femmes dans son pays, en créant sa propre voie sur les rochers de Perse. Elle amène d'autres jeunes femmes dans ses aventures, leur apprend à grimper et à devenir indépendantes, et les conduit vers leur rêve : ouvrir une nouvelle voie dans les Alpes pour faire partie de l'élite de l'escalade.

Francesa Borghetti 45 min

samedi 12 novembre à 20h30

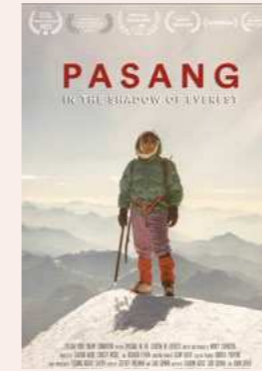


TOI AUSSI

Cinq femmes, animées par la montagne, se rassemblent et s'évadent. Cinq sportives, passionnées de nature et de dépassement de soi, se motivent. Cinq amies, dont la soif est découverte et partagée, créent ensemble leurs aventures. Ce sont Louisa, Aurélie, Laure, Chloé et Capucine. Elles sont grimpeuses, alpinistes, skieuses, highlineuses et kayakistes et sont convaincues d'une chose : la montagne est accessible à tous, y compris aux femmes. À toi aussi ?

Marie Lachaud 12 min

dimanche 13 novembre à 16h



PASANG

L'histoire de Pasang Lhamu Sherpa, pionnière indigène qui a lutté contre le racisme, la discrimination sexuelle et l'opposition politique dans sa quête pour devenir la première femme népalaise à atteindre le sommet du mont Everest. Son parcours courageux et tragique a profondément marqué son pays et a inspiré les nouvelles générations à faire valoir leurs droits.

Nancy Svendsen 1h11

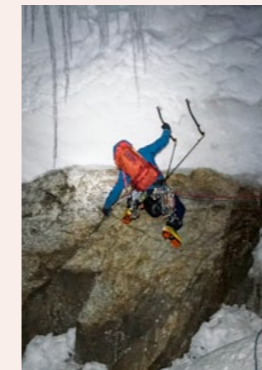


NOT ALONE

Après qu'une avalanche d'escalade sur glace a coûté la vie à sa meilleure amie, Sarah Hueniken, athlète professionnelle et guide de haute montagne est brisée. Pour tenter de renouer avec sa vie en montagne, elle s'engage dans un vaste programme d'escalade hivernale dans des endroits reculés, mais la guérison ne se limite pas à l'escalade.

Heather Mosher 43 min

dimanche 13 novembre à 16h00



MY PHANTOM

Découvrez le parcours intime de l'alpiniste néerlandaise Line van den Berg qui s'interroge sur ce que signifie être une femme dans la communauté des grimpeurs. Pendant des années, Line a cherché la partenaire d'escalade féminine « parfaite » pour partager avec elle sa passion pour la montagne, mais aussi les difficultés d'être une athlète dans un sport dominé par les hommes. Mais cette quête vise-t-elle vraiment à trouver cette partenaire unique, ou bien à trouver sa propre place dans la société ?

Line van den Berg 12 min

dimanche 13 novembre à 16h00



POURQUOI ON VA LÀ-HAUT

Pourquoi on va là-haut ? Qu'est-ce qui nous pousse à monter et explorer ? Quels liens tisse-t-on avec ce sauvage ? À l'aube de ses 27 ans, Clara a envie de partager son rapport à la nature, d'essayer de mettre des mots et des images sur ce qu'elle éprouve dès qu'elle va là-haut. Bienvenue dans son endroit préféré au monde, qu'elle porte sur sa peau et qui lui permet d'être celle qu'elle est aujourd'hui.

Clara Domas 8 min

dimanche 13 novembre à 16h00



GUNDI

Revivez l'incroyable expédition finale du Groupe d'Alpinisme Féminin 73-74 au massif du Chaukhi en Géorgie. Ce film n'est pas seulement l'histoire d'une expédition de plus à ajouter dans leur liste, il s'agit avant tout d'une histoire d'amitié, de femmes, et de quête d'aventure au cœur de paysages épatants.

GAF 73 74

13 min

samedi 12 novembre à 20h30



HIGH ON LIFE

Le film est un portrait intime de Sarah, une gardienne de refuge originale. Elle a développé sa propre façon de gérer un refuge de montagne. Pour cela, elle a cassé les codes afin de créer une façon plus humaine et écologique de vivre en montagne et de la montagne. Elle élève deux jeunes enfants dans cet endroit isolé et rustique : la cabane la plus ancienne, la plus petite et la plus authentique des cabanes du massif du Mont-Blanc. Il n'y a pas d'eau, pas d'électricité, pas de toilettes, pas de douche... Seulement une cabane de 120 ans de douze places. Ces lieux vont changer à jamais à la fin de l'été, ils seront dépassés par l'implacable modernité.

Pierre Cadot

10 min

dimanche 13 novembre à 16h00



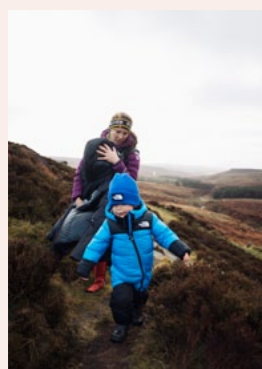
NARETOI

Naretoi signifie « les femmes qui aident les femmes » en maasaï. Les Massaï vivent encore comme des pasteurs dans une culture profondément traditionnelle, patriarcale et polygame. Suivez l'histoire d'un groupe de femmes maasaï et américaines dans une expédition autonome vers le sommet du mont Kenya. Mettre un pantalon, des bottes, être confrontée pour la première fois à une température inférieure à 60 degrés, sans parler des défis qui accompagnent l'ascension d'une montagne de haute altitude, tout cela est bien difficile à relever même pour ces femmes qui travaillent professionnellement en plein air.

Kelsey Doyle

27 min

dimanche 13 novembre à 19h00



BABY STEPS

« La société dit que vous êtes censée vous oublier et être une mère. Oui, je suis une maman, mais je suis aussi une grimpeuse. Je ne serais pas Caroline sans l'une ou l'autre. » Les paroles de Caroline Ciavaldini résonnent comme une évidence dans cette aventure pleine d'amour et d'humilité.

Raphaël Fourau

18 min

dimanche 13 novembre à 19h00



RISE

Au sein d'un environnement impitoyable, les parois d'une carrière galloise fournissent à une grimpeuse la force physique et mentale nécessaire pour empêcher un trouble neurologique fonctionnel de définir qui elle est, mais aussi pour trouver du réconfort et une reconnexion à travers l'acte d'escalade.

Christopher Lewis Thomas

5 min

dimanche 13 novembre à 19h00



DES FEMMES AU SOMMET

Des femmes au sommet est le portrait croisé de trois femmes qui se sont prises à rêver d'une randonnée engagée mais sans pression de résultat, et de cordées où elles pourraient exprimer leurs appréhensions et leurs doutes. Toutes se sont battues pour se faire accepter dans un monde masculin. Avec leurs valeurs, et chacune à sa façon, elles transmettent aujourd'hui leur amour de la montagne, qui les a aidées à s'émanciper et à devenir elles-mêmes.

Alice Khelifa

52 min

dimanche 13 novembre à 19h00



RECIPE

Les questions sociales, la vie personnelle, la relation au monde, la vision du ski, la motivation, les peurs ... qu'est ce qui se cache réellement derrière toutes les grandes actions en montagne ? Qu'est ce qui se cache derrière les grands écrans et les belles médailles ? Ce sont autant de personnalités qui se cachent derrière ces visages pour aborder des sujets, pas toujours évidents, mais qui font partie intégrante du parcours de ces athlètes.

Coline Ballet Baz

10 min

dimanche 13 novembre à 16h00

LA PROGRAMMATION

MERCREDI

 **CINÉMA LA TURBINE**
6,50€

18H

- (1H30) – BEYOND
- NEVE CORSA
- DREAM MOUTAIN
- ZANSKAR, LES PROMESSES DE L'HIVER

20H45

- (1H30) – HIGH PERIMETER
- 4000M AU-DELÀ DES MAUX
- MORE THAN A ROUTE
- ASCENDING
- AFGHANISTAN : WOMEN RISING

INTERVENANT-E-S

LUCY PALTZ, réalisatrice du film *Beyond*

NOÉMIE EQUY ET THALIE LAROCHAIX, réalisatrices et protagonistes du film *Neve Corsa*

CAROLINE RIEGEL, réalisatrice du film *Zanskar, les promesses de l'hiver*

AUDREY GIANOTTI, OLIVIA KEMP ET DÉBORAH MOTSCH, protagonistes et réalisatrices du film *High Perimeter*

HEIDI GIOVACCHINI, Déléguée Générale de la Fondation Boissel

PATTY ALTHERR, Chair Women de Ascend athletics pour Ascending Afghanistan et HOSSNI MOHSINI

JEUDI

 **SALLE PIERRE LAMY**
10€

19H30

- (2H) – DERNIÈRE LIGNE DROITE
- NE PAS PENSER À DEMAIN
- THE WALL CLIMB FOR GOLD

INTERVENANT-E-S

PAULINE SIMON, réalisatrice du film *Dernière ligne droite* et la protagoniste, **CHARLOTTE MARTIN**

DAVID MALACRIDA, réalisateur du film *Ne pas penser à demain* et les protagonistes,

MARINE LEFRANCQ, WULFRAN CACHEUX, CÉLIA LIORET LINARES ET NATHAN PELLETIER

VENDREDI

 **CINÉMA DE TALLOIRES**
5€

20H

- (1H30) – MAHILA SASHAKTIKARAN: LE DESTIN D'UNE FEMME SHERPA
- FRAGMENTS CHOISIS
- WILD WATERS

INTERVENANT-E-S

LOUISE THALLER ET STANISLAS GIROUX réalisatrice et co réalisateur du film *Mahila Sashaktikaran: Le destin d'une femme sherpa*

ALICIA CENCI, réalisatrice du film *Fragments choisis*

DAVID ARNAUD, réalisateur du film *Wild Waters*

SAMEDI

 **CINÉMA LE MIKADO**
6,5€

20H30

- (2H) – GUNDI
- CLIMBING IRAN
- PASANG : IN THE SHADOW OF EVEREST

INTERVENANT-E-S

MARC BATARD, NANCY SVENDSEN, et l'équipe du film *Pasang*

JULIE DELAHAYE ET SOPHIE DÉCONFIN, réalisatrice et protagoniste du film *Gundi*

DIMANCHE

 **SALLE PIERRE LAMY**
10€

16H

- (2H) – POURQUOI ON VA LÀ HAUT ?
- HIGH ON LIFE
- MY PHANTOM
- TOI AUSSI
- RECIPE
- NOT ALONE

19H

- (2H) – RISE
- BABY STEPS
- NARETOI
- DES FEMMES AU SOMMET

INTERVENANT-E-S

CLARA DOMAS, réalisatrice du film *Pourquoi on va là haut ?*

PIERRE CADOT, réalisateur du film *High on life*

LINE VAN DEN BERG, réalisatrice du film *My Phantom*

COLINE BALLEZ BAZ, réalisatrice du film *Recipe*

CHRISTOPHER LEWIS THOMAS, producteur et directeur du film *Rise*

RAPHAËL FOURAU, réalisateur du film *Baby Steps*

ALICE KHELIFA, réalisatrice du film *des Femmes au sommet*



Pensez à venir 30 minutes avant le début des projections.

Les projections seront suivies d'échanges avec le public en présence des réalisateurs. Ces temps d'échanges s'étendront de 30 min à 1 h.

NOUVEAUTÉ!

LE CAMP DE BASE

HORS PROJECTION

UN LIEU POUR SE RENCONTRER
AUTOUR D'UNE PASSION COMMUNE

ART BY FRIENDS

Le collectif ART BY FRIENDS est une association et un lieu d'exposition au cœur de la ville d'Annecy qui est spécialisé dans l'organisation d'évènements culturels ainsi que dans la promotion d'artistes. Un lieu singulier et intimiste qui nous accueillera tout au long du festival dans une ambiance conviviale et créative !

Des ateliers autour de la montagne ! Cette année, en plus des projections de films, le Festival Femmes en Montagne vous propose des rencontres et animations dans un lieu dédié : entre aquarelle et exposition de beaux sommets enneigés, dédicaces et table ronde en présence de professionnels et amoureux des montagnes, initiation à la réalisation et au montage de films, sorties en extérieur avec des associations engagées, ou encore rencontre avec des futurs partenaires de grimpe... Retrouvez-nous au café ART BY FRIENDS à seulement 10 min à pied du centre d'Annecy pour échanger avec nous avant les séances de projection !



LES ATELIERS

DÉVOILEZ VOTRE CRÉATIVITÉ

Partez à la rencontre des artistes qui nous entourent et qui subliment avec leurs mots ou leurs pinceaux des sujets qui nous passionnent. Découvrez par exemple l'aquarelle aux côtés de Lauriane Miara lors d'un atelier qui promet de révéler toute votre âme d'artiste ! Vous aurez aussi la chance de découvrir les œuvres de Lauriane lors d'une exposition !

SUIVEZ LE PARCOURS DE PROFESSIONNELS DE LA VIDÉO

Découvrez des techniques d'écriture de scénario, de réalisation, de montage et de mixage et suivez pas à pas la création d'un film avec des professionnels qui sauront vous transmettre leurs meilleurs conseils !

DÉCOUVREZ, ÉCHANGER, RENCONTRER

Partager ses passions, débattre sur la mixité dans le sport, rencontrer des professionnels de la montagne : retrouvez nous pour vivre des moments d'échanges à travers des séances de dédicaces et des discussions ouvertes, et tout ça, accompagné d'un verre des montagnardes pour lancer comme il se doit le Festival !

JEUDI

15H à 18H Déplacé au vendredi 11

Payant Atelier aquarelle avec LAURIANE MIARA* KIA ORA

17H30 à 19H

Gratuit Verre des montagnardes : séance de dédicace avec MARION POITEVIN et échange avec des passionnés ART BY FRIENDS

VENDREDI

11H à 14H

Gratuit Exposition LAURIANE MIARA et ELISSANE EMMEL ART BY FRIENDS

15H à 17H

Payant Masterclass Storytelling avec KATIE MOORE* ART BY FRIENDS

* inscriptions nécessaires

SAMEDI

10H à 17H

Payant Atelier GTTT et PETZL initiation escalade* EXTÉRIEUR À DÉFINIR

13H à 16H

Payant Masterclass Réalisation et cadrage avec JÉRÔME TANON et PAULINE SIMON* ART BY FRIENDS

18h à 19H30

Gratuit Ateliers sportifs animé par AGATHE PETEX et ANNE-LISE GEERAERT CINÉMA LE MIKADO

17H30 à 20H

Gratuit Table ronde : la mixité en montagne ART BY FRIENDS

DIMANCHE

9H à 11H

Payant Masterclass Montage et Mixage avec CLARA DOMAS et SOLANGE BARNEZET* ART BY FRIENDS

11H à 14H

Gratuit Café et atelier nœuds avec le GFHM* ART BY FRIENDS

LE FESTIVAL EN LIGNE

FORMAT DIGITAL

9 novembre au 13 décembre

Vous avez plus d'un mois pour profiter des 26 films en streaming* !

Rendez-vous sur bonne-projection.com

Vous ne pouvez pas vous déplacer, ou vous préférez rester au chaud à la maison, mais vous souhaitez voir les films du festival ? Retrouvez la programmation du festival en ligne sur le site bonneprojection.fr, plateforme dédiée, sécurisée et simple d'utilisation. La plateforme vous permet de visionner les films sur tablette, ordinateur ou téléviseur connecté. En solo, en famille ou entre amis, c'est le Festival *Femmes en Montagne* à la maison !

**The wall climb for gold* ne sera pas dans la version en ligne

MODE D'EMPLOI

- Rendez-vous directement sur notre billetterie pour l'achat d'un pass digital complet. Vous recevrez un code sous 24 h à utiliser sur la plateforme bonne-projection.com ou
- Rendez-vous sur le site du Festival *Femmes en Montagne* > bouton Festival en ligne. Vous serez directement redirigé sur la plateforme.

Retrouvez tous les films du festival en ligne, soit 27 films sélectionnés et figurant dans le programme. Avec un compte utilisateur, vous pourrez payer directement sur cette plateforme pour une collection correspondant à une projection avec plusieurs films. Le programme en digital est susceptible de légèrement changer du programme en salle. Vous avez jusqu'au 31 décembre 2022 inclus pour profiter de 11 heures de films !

LA BILLETTERIE



RÉSERVER AVANT LE FESTIVAL

Réservations sur le site du festival : femmesenmontagne.com



ACHETER PENDANT LE FESTIVAL

ACHAT DE BILLETS

Achat de billets du 9 novembre au 13 novembre inclus : sous réserve des places disponibles. Sur place le jour de la projection, 30 minutes avant le début de la projection.



REMBOURSEMENT

Le remboursement des places n'est possible qu'en cas d'annulation du festival physique et digital. En cas d'annulation du festival physique, les billets seront remplacés par leurs équivalents digitaux. Voir CGV sur notre billetterie pour toute demande de remboursement.

Pour toutes questions relatives aux billets, contactez-nous sur : femmesenmontagne@gmail.com

LES TARIFS

FORMULES POUR L'INTÉGRALITÉ DU FESTIVAL

PASS COMPLET
(physique + digital)

65 €

PASS 5 JOURS
ou 7 projections

50 €

1 PROJECTION EN SALLE *
entre 5 et 10 €

*selon les salles

1 PROJECTION EN DIGITAL

5 €

DIGITAL
7 PROJECTIONS

25 €



Haglöfs

OUTSIDERS BY NATURE™

EXPERIENCE #
THE DIFFERENCE



Manikla, Grèce. Une grande voie entre filles pour Charlotte Durif et Anak Verhoeven équipées du casque SIROCCO et du harnais AQUILA. Les longueurs s'enchaînent jusqu'au coucher du soleil... et des rappels de nuit ! © 2022 - Petzl Distribution - marc.daviet@petzl.com



Access the inaccessible®

UN FESTIVAL BÉNÉVOLE

À l'initiative de Tanya Naville, Présidente de l'association *On n'est pas que des collants*, le Festival Femmes en Montagne a lancé sa première édition en 2019 dans le but d'encourager la mixité en médiatisant les pratiques féminines de la montagne.

Elle a su s'entourer de passionnées débordantes d'idées et d'énergie pour devenir l'équipe *Femmes en Montagne*, une équipe bénévole qui partage cette même passion pour la montagne. En réponse à des festivals de films qui mettaient très peu à l'honneur les femmes et à un besoin du public de voir des projections sur des femmes inspirantes, toute l'équipe travaille main dans la main pour changer les idées reçues sur les sports de montagne.

Vous pouvez soutenir le Festival et les actions de l'Association en réalisant un don ou en adhérant à l'Association !

Toute l'équipe vous souhaite une bonne séance et espère que cette troisième édition vous ravira !

Pour en savoir plus sur l'Association : www.femmesenmontagne.com



RETROUVEZ-NOUS SUR LES RÉSEAUX !



@femmesenmontagne



@femmesenmontagne

Terres
d'Aventure

SCARPA



Haglöfs

fédération française
des clubs alpins
et de montagne

